



**BZB**

**Bildungszentren des  
Baugewerbes e.V.**

# Potenzialanalyse im Rahmen von „Kein Abschluss ohne Anschluss“ (KAoA) an allen Schulformen in NRW

Gefördert mit Mitteln des Landes Nordrhein-Westfalen, der Bundesagentur für Arbeit und des Bundesministeriums für Bildung und Forschung

Die Landesregierung  
Nordrhein-Westfalen



 **Bundesagentur für Arbeit**  
Regionaldirektion  
Nordrhein-Westfalen

 **Bundesministerium  
für Bildung  
und Forschung**

**KEIN ABSCHLUSS  
OHNE ANSCHLUSS**

Übergang Schule – Beruf in NRW gestalten.



- › Die Potenzialanalyse (SBO 5) im Rahmen der Landesinitiative „Kein Abschluss ohne Anschluss (KAoA)“ ...
  - › ...stellt einen pädagogischen Impuls dar, der die Schüler:innen für das Thema Berufs- und Studienwahl sensibilisieren und motivieren soll.
  - › ...stellt ein Instrument dar, um persönliche Interessen in einem Abgleich von Selbst- und Fremdwahrnehmung zu spiegeln.
  - › ...bietet Möglichkeiten zur Selbstreflexion.
  - › ...stellt **kein** berufseignungsdiagnostisches Instrument dar!
  - › ...stellt **keine** Berufsberatung dar (keine Erfassung beruflicher Interessen).

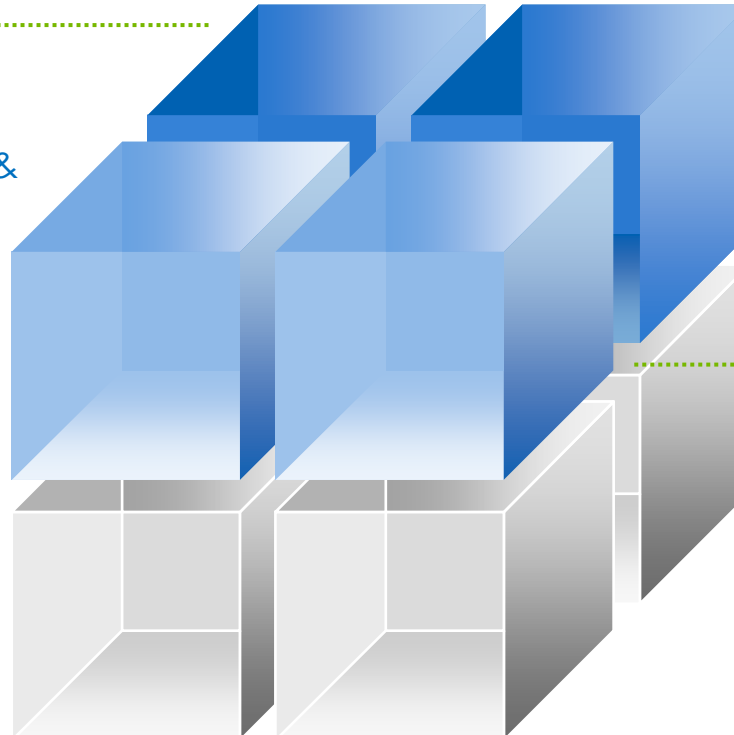


### Methodische Potenziale

- Strukturiertes Vorgehen & Organisationsfähigkeit
- Informationsverarbeitung & Problemlösekompetenz (Aufgabenverständnis)

### Persönliche Potenziale

- Motivation & Leistungsbereitschaft
- Kreativität & Einfallsreichtum
- Sorgfalt & Zuverlässigkeit
- Geduld & Durchhaltevermögen



### Praktische Potenziale

- Handgeschicklichkeit (Feinmotorik)
- Räumliches Vorstellungsvermögen

### Soziale Potenziale

- Teamfähigkeit & Kooperationsbereitschaft
- Höflichkeit & Hilfsbereitschaft (Achtsamkeit)
- Kommunikationsfähigkeit & Sprachkompetenz



- › Begleitende Beobachtungen während aller Übungen
- › Abgleich von Selbst- und Fremdwahrnehmung



## Fragebogen zu Persönlichkeitseigenschaften

1 Wenn ich eine Aufgabe beginne, führe ich sie auch zu Ende.

-- - ○ + ++

2 Wenn ich etwas in einer Gruppe/Klasse sage, dann hören mir die anderen zu.

-- - ○ + ++

3 Ich ändere schnell meine Meinung.

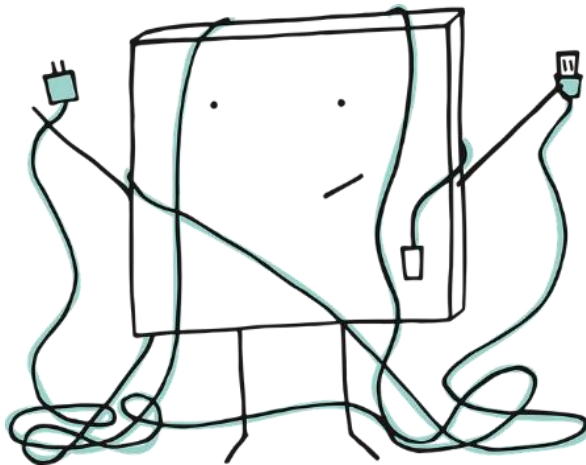
-- - ○ + ++

4 Wenn jemand einen Fehler macht, dann weise ich ihn darauf hin.

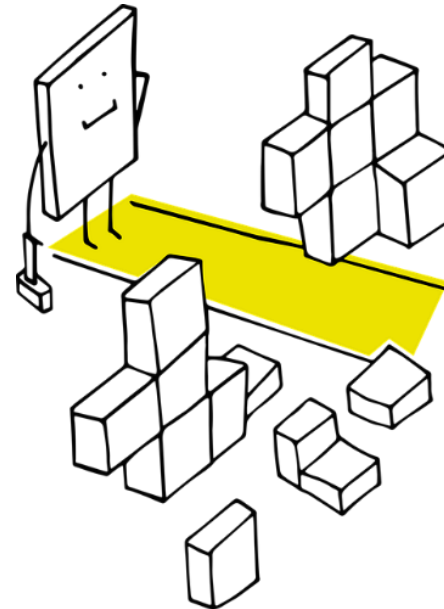
-- - ○ + ++



- › Übung zur Erfassung der motorischen Fähigkeiten



- › Übung zum räumlichen Vorstellungsvermögen



## Verschiedene Gruppen- und Partner:innenübungen

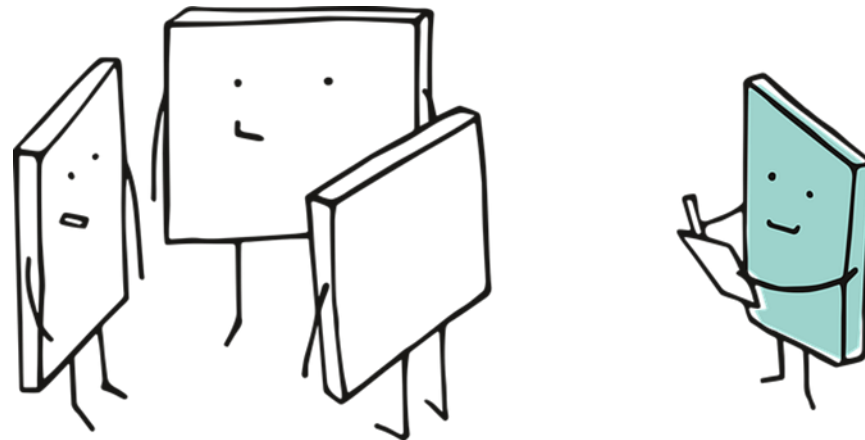
### Motivation & Leistungsbereitschaft

1 – sitzt abseits; wirkt abwesend; redet Aufgabe schlecht; passive Arbeitshaltung, keine Einsatzbereitschaft

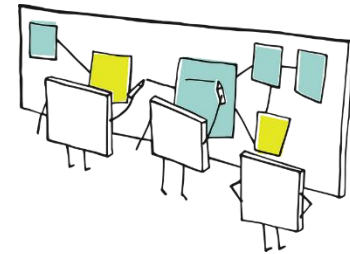
3 – ist bei der Sache; arbeitet zu; konstant aktiv; wirkt interessiert; eigeninitiativ

5 – hohes Anspruchsniveau / Wettbewerbsdenken; motiviert & animiert sich und Andere; äußerst hohe Einsatzbereitschaft

Bemerkungen



- › Durchführung der Übungen vormittags (z.B. 9:00 – 13:00 Uhr)
  - › Gruppengröße: 12 - 16 Schüler:innen
  - › Klassenverband wird in zwei Gruppen/Räume aufgeteilt
  - › Außerschulischer Durchführungsort  
BZB Krefeld, Bökendonk 15-17, 47809 Krefeld)

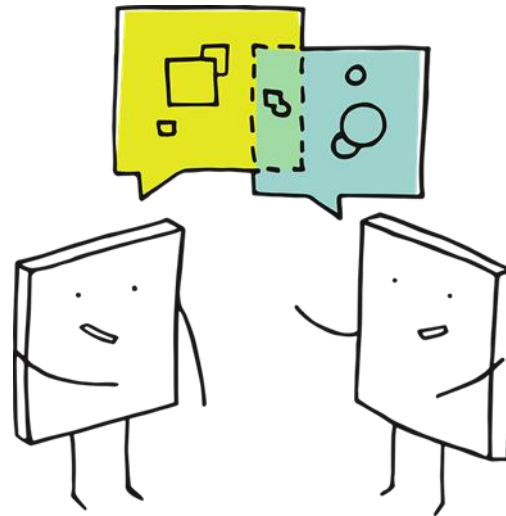


- › Einsatz erfahrener und geschulter Beobachter:innen
  - › Beobachtungsschlüssel 1:4
  - › Rotation der Beobachter:innen

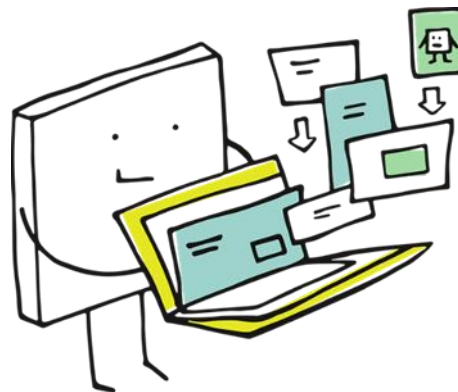


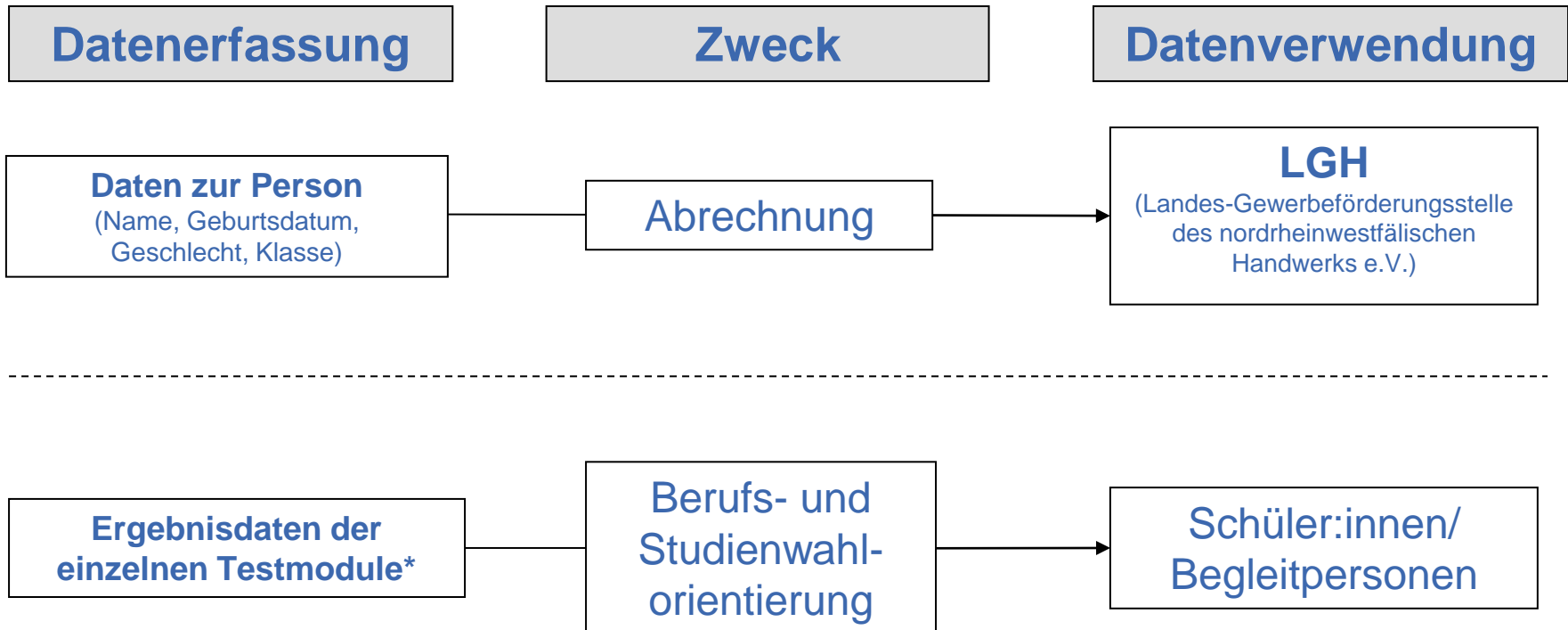


- › Individuelle Auswertungsgespräche (**45 Minuten** pro Schüler:in) finden in der Schule statt
  - › Feedbacktermine werden über die Schule vereinbart
  - › Feedbackgespräche können nur in Anwesenheit der Schüler:innen stattfinden
  - › Begleitpersonen sind herzlich zur Teilnahme eingeladen
  - › Einsatz erfahrener und geschulter Beobachter:innen



- › Jede:r Teilnehmer:in erhält einen aussagekräftigen Ergebnisbericht über alle Übungen und Tests (doppelte Ausfertigung)
- › Die Stärken der Schüler:innen stehen im Vordergrund
  - › Der Ergebnisbericht und das Feedbackgespräch dienen zuallererst der Motivation der Schüler:innen
  - › Sie bieten Hilfestellung bei individueller Förderung und Einbindung in die Berufs- und Studienorientierung
- › Bereitstellung des Berufswahlpasses NRW (über die Schule)





\* Alle Ergebnisdaten werden im Anschluss an das Auswertungsgespräch vernichtet bzw. gelöscht.





### Informationen für Eltern und Schüler:innen



## Fatma Cömert

Regionalleiterin pädagogische  
Maßnahmen

(Bildungszentren des Baugewerbes e.V.)

Tel            02151 – 515521  
Fax            02151 – 515590  
Mail            [fatma.coemert@bzb.de](mailto:fatma.coemert@bzb.de)

